

کاربرد

عایق رطوبتی یک جزئی پرین از گروه عایق های رطوبتی پایه سیمانی بوده که برای اجرا بر روی سطوح بتنی و پلاستر سیمان طراحی شده است. این نوع عایق رطوبتی برای استفاده در سرویس های بهداشتی، حمام و آشپزخانه در زیرکاشی و سرامیک کاربرد دارد.



شکل ۱- نمونه اجرای عایق رطوبتی پرین

شرایط محیطی

دمای محیط در زمان اجرا باید بین $5+$ تا $25+$ درجه سانتی گراد باشد. هم زدن و مخلوط کردن در محیط در معرض باد نسبتاً شدید انجام نشود.

آماده سازی

سطح را کاملاً از گرد و غبار، کثیفی، گریس، روغن، رنگ، پلاستر و یا هرگونه پوشش غیر مستحکم تمیز کنید. مناسبترین روش برای تمیز کردن و برداشتن مواد زائد، استفاده از آب با فشار بالا (واتر جت) و یا برس سیمی می باشد. پس از مراحل تمیزکاری، سطح را با آب کاملاً شستشو دهید تا مواد آزاد و گرد و غبار باقیمانده تمیز گردد. از عایق های سیمانی نباید بر روی سطوح چرب و روغنی و پلاسترهای ناپایدار، به دلیل احتمال محبوس شدن رطوبت در زیر آن استفاده کنید. ترک ها، سوراخ ها و هرگونه نشست آب باید قبل از اجرای عایق، کاملاً پر شود.

دفتر مرکزی: مشهد، بلوار وکیل آباد، سامانیه ۱۶ (هاشمیه ۱۷)، پلاک ۲۹، کدپستی: ۹۱۷۸۶۵۶۹۴۳

تلفن: ۰۹۱-۳۸۸۳۸۳۹۰-۳۸۸۳۵۸۱۴-۳۸۸۳۳۷۹۳ (۰۵۱) نامبر: ۰۵۱-۳۸۸۳۳۷۹۳

کارخانه: کیلومتر ۷۶ جاده مشهد - نیشابور، تلفن: ۰۵۱-۴۳۴۴۳۵۰۰، نامبر: ۰۵۱-۴۳۴۴۳۵۰۳

www.parinbeton.com info@parinbeton.co

روش اجرا

- عایق رطوبتی پرین در پاکت های ۲۵ کیلوگرمی عرضه می شود. میزان آب مورد نیاز برای هر کیسه بین ۲۵ تا ۳۰ درصد وزنی آن می باشد. آب زیاد باعث جمع شدگی و کاهش مقاومت و ایجاد ترک می شود.
- ابتدا آب را به میزان مشخص شده در یک ظرف پلاستیکی تمیز ریخته و پودر عایق رطوبتی را به آهستگی بدان اضافه نموده و پیوسته هم بزنید. استفاده از مخلوط کن های مکانیکی برای این کار توصیه می شود. ۲ تا ۳ دقیقه هم زدن کافیت. سپس مخلوط حالت دوغابی پیدا می کند. ۱۰ دقیقه منتظر بمانید و سپس مخلوط را مجدداً به مدت ۱۰ تا ۱۵ ثانیه هم بزنید. مخلوط آماده شده را باید در بازه زمانی بین ۳۰ تا ۶۰ دقیقه استفاده کنید. عایق رطوبتی پرین باید در دو لایه عمود برهم با ضخامت هر لایه حدود ۲ تا ۳ میلیمتر اجرا شود. زمان تسطیح عایق رطوبتی پایه سیمانی حداکثر ۵ دقیقه می باشد. بعد از این زمان در صورت کشیدن ماله یا تی روی لایه ی اجرا شده، ممکن است لایه از سطح کار جدا شده و یا جمع شود. لذا سعی نمایید در این بازه زمانی تعریف شده، لایه را به صورت یکنواخت پوشش دهید.
- لایه دوم را زمانی اجرا کنید که لایه اول خود را کاملاً گرفته باشد. جهت پوشش سطح و اجرای لایه آب بند می توانید از یک تی لاستیکی یک لبه، ماله فلزی و یا قلم مو استفاده نمایید. حداقل فاصله زمانی میان اجرای دو لایه یک ساعت و حداکثر ۲۴ ساعت می باشد. هر گونه ایراد اجرایی در لایه اول را می توان در لایه بعدی برطرف نمود.
- دقت شود که کلیه خلل و فرج و سوراخ های روی ملات پر شده باشد.
- دقت کنید در هنگام اجرای لایه نهایی به لایه قبلی آسیب وارد نشود. قبل از پوشش نهایی، آب بندی لایه آزمایش شود.



(a)



(b)



(c)

شکل ۲- نحوه اختلاط عایق رطوبتی- (a) اضافه کردن چسب به آب (b) استفاده از مخلوط کن مکانیکی برای اختلاط آب و ملات (c) استفاده از یک سطل کوچک آب جهت شستن تیغه مخلوط کن

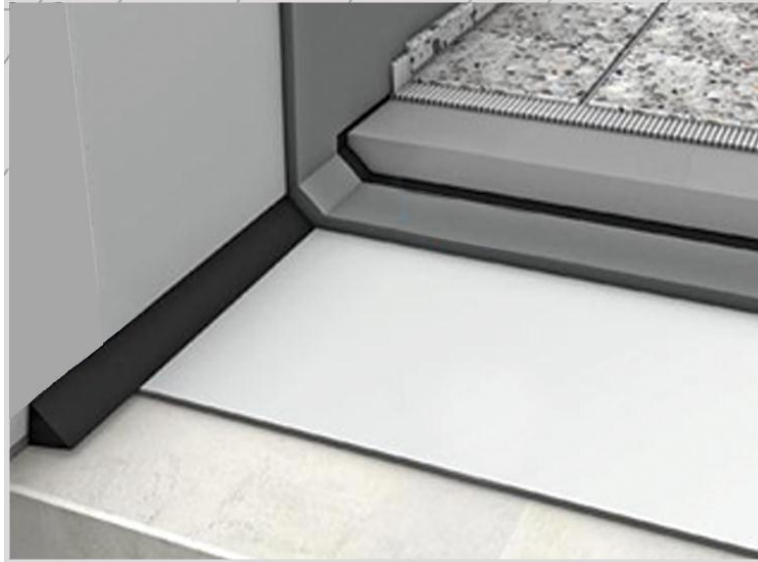
دفتر مرکزی: مشهد، بلوار وکیل آباد، سامانیه ۱۶ (هاشمیه ۱۷)، پلاک ۲۹، کدپستی: ۹۱۷۸۶۵۶۹۴۳

تلفن: ۰۹۱-۳۸۸۳۸۳۹۰-۳۸۸۳۵۸۱۴-۳۸۸۳۳۷۹۳ (۰۵۱) نامبر: ۰۵۱-۳۸۸۳۵۸۱۴-۳۸۸۳۳۷۹۳ (۰۵۱)

کارخانه: کیلومتر ۷۶ جاده مشهد - نیشابور، تلفن: ۰۵۱-۴۳۴۴۳۵۰۰، نامبر: ۰۵۱-۴۳۴۴۳۵۰۰ (۰۵۱)

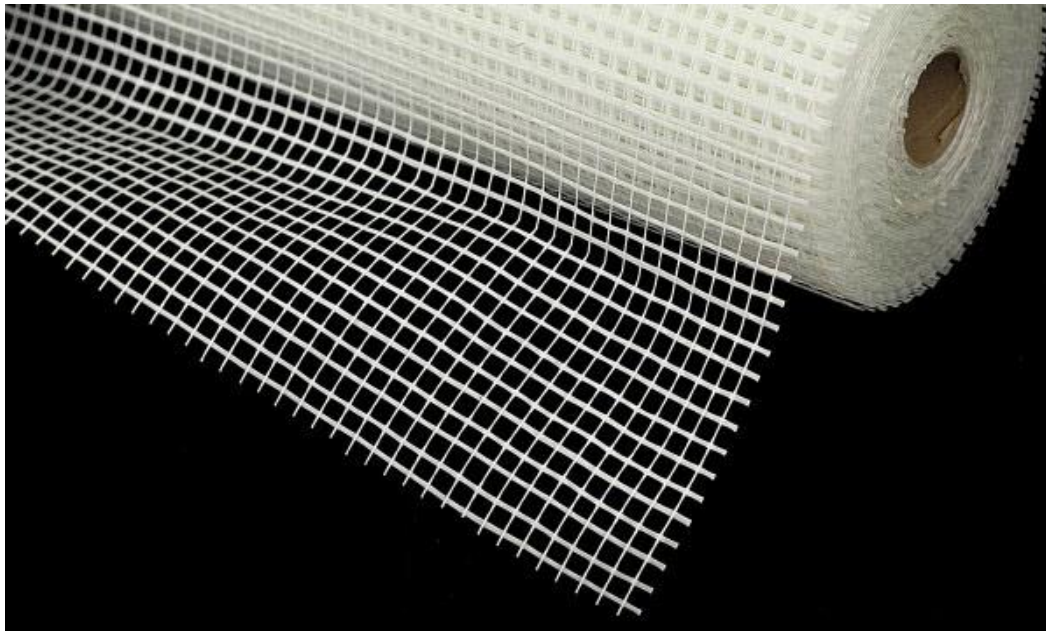
www.parinbeton.com info@parinbeton.co

- در محل اتصال دیوار به کف مطابق شکل ۳، ماهیچه سیمانی اجرا شود.



شکل ۳- اجرای ماهیچه سیمانی در کنج

- در گوشه‌ها، تقاطع دیوار با کف، محل لوله‌ها و کفشور، باید از مش (توری) الیاف شیشه^۱ با حداقل پهنای ۱۵ سانتیمتر استفاده شود.



شکل ۴- مش الیاف شیشه

^۱ Fiber Glass

دفتر مرکزی: مشهد، بلوار وکیل آباد، سامانیه ۱۶ (هاشمیه ۱۷)، پلاک ۲۹، کدپستی: ۹۱۷۸۶۵۶۹۴۳

تلفن: ۹۱-۳۸۱۳۸۳۹۰ (۰۵۱) - ۳۸۱۳۵۸۱۴ - ۳۸۱۳۳۷۹۳ (۰۵۱)

کارخانه: کیلومتر ۷۶ جاده مشهد - نیشابور، تلفن: ۴۳۴۴۳۵۰۰ (۰۵۱)، نمابر: ۴۳۴۴۳۵۰۳ (۰۵۱)

www.parinbeton.com info@parinbeton.co



شکل ۴: اجرای عایق رطوبتی همراه با مش الیاف شیشه در گوشه ها

عمل آوری

در اکثر شرایط آب و هوایی، چسب نیاز به عمل آوری خاصی ندارد. در شرایطی مانند تابش شدید نور خورشید یا وزش باد، استفاده از اسپری آب جهت جایگزینی آب تبخیر شده توصیه می شود.

نحوه نگهداری

- کیسه های باز نشده را می توان در مکانی خشک با فاصله از زمین، به مدت ۶ ماه نگهداری کرد.
- در شرایط کارگاهی کیسه ها را بر روی پالت چوبی بالاتر از سطح زمین و دور از باران و رطوبت و تابش مستقیم خورشید نگهداری کنید.

موارد احتیاطی و ایمنی

کلبه شرایط ایمنی و کمک های اولیه در مورد استفاده از مصالح سیمانی باید رعایت شود.

دفتر مرکزی: مشهد، بلوار وکیل آباد، سامانیه ۱۶ (هاشمیه ۱۷)، پلاک ۲۹، کدپستی: ۹۱۷۸۶۵۶۹۴۳

تلفن: ۹۱-۳۸۸۳۸۳۹۰ (۰۵۱) شماره: ۳۸۸۳۵۸۱۴-۳۸۸۳۳۷۹۳ (۰۵۱)

کارخانه: کیلومتر ۷۶ جاده مشهد - نیشابور، تلفن: ۴۳۴۴۳۵۰۰ (۰۵۱)، شماره: ۴۳۴۴۳۵۰۳ (۰۵۱)

www.parinbeton.com info@parinbeton.co